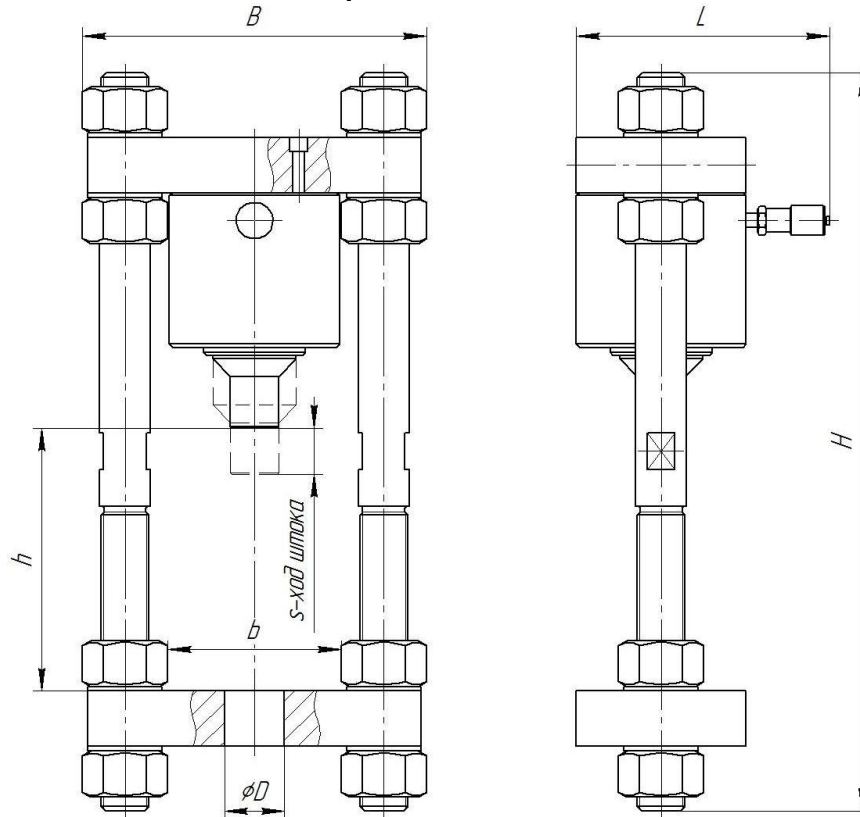


ВЫПРЕССОВЩИКИ ШКВОРНЕЙ СЕРИИ ВШ



Выпрессовщики шкворней предназначены для выпрессовки шкворня, соединяющего поворотную цапфу с балкой переднего моста грузовых автомобилей и автобусов без демонтажа самой балки, что значительно уменьшает трудоемкость процесса без механического повреждения узлов и деталей и полного демонтажа переднего моста.

Пример условного обозначения: выпрессовщик шкворней **ВШ-35**, где **В** – выпрессовщик; **Ш** – шкворней; **35** – усилие 35 тс.

Обозначение	ВШ35-50	ВШ50-50	ВШ50-100	ВШ65-160	ВШ100-50	ВШ100-100
Номинальное давление, МПа	63					
Усилие выпрессовки, макс., тс	35	50	50	65	100	100
Ход штока, h, мм	50	50	100	160	50	100
Рабочая жидкость	Масла всепогодные гидравлические: ВМГЗ ТУ 38 101479-86; МГЕ-10А ОСТ 38 01281-82					
Температура окружающей среды, °С	от -30 до +40					
Габариты, мм: длина L	170	185	185	185	274	274
ширина B	300	300	300	330	370	370
высота H	770	770	770	830	800	850
Габариты раб. зоны, мм: высота, h	80...250		30...200		90...235	
ширина, b	112...200	120...200		130...220	184...225	
диаметр отв. траверсы, D	60			65		
Масса, кг	42	50	55	75	120	130