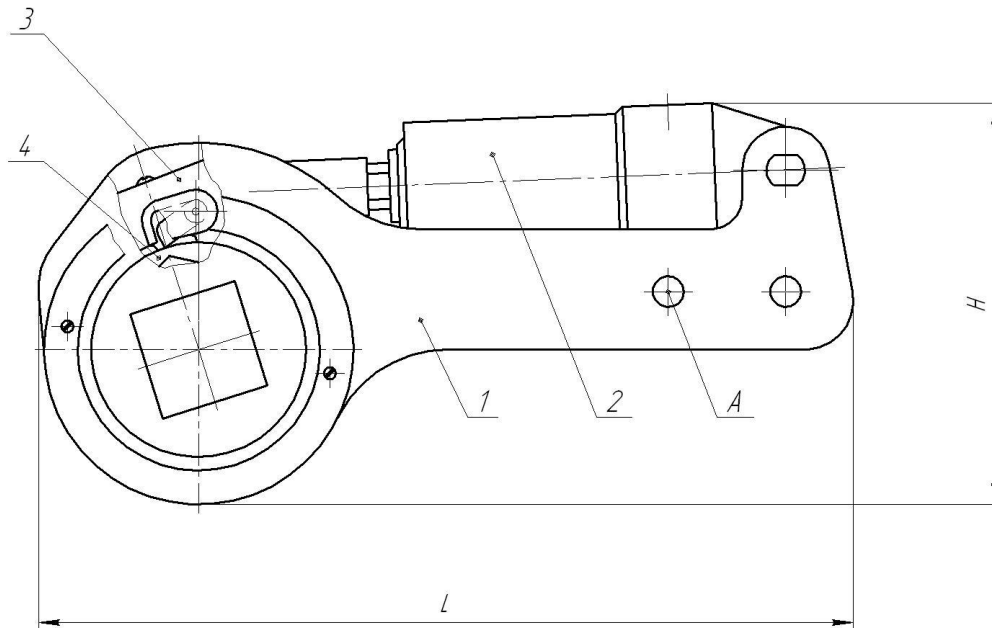




### ГАЙКОВЕРТЫ ГИДРАВЛИЧЕСКИЕ СЕРИИ ГГ



Гайковерт гидравлический предназначен для завинчивания и отвинчивания гаек винтов, болтов и других крепежных деталей. В зависимости от расположения рабочей поверхности устанавливается упор в отверстие А в корпусе гайковерта. Для изменения направления вращения предусмотрена быстрая смена положения шток-привода.

Пример условного обозначения: гайковерт гидравлический с максимальным крутящим моментом 500 кгс\*м: **ГГ500**.

Обозначение	<b>ГГ500</b>	<b>ГГ1000</b>	<b>ГГ1500</b>	
Крутящий момент, max, кгс*м	500	1000	1500	
Рабочий объем гидроцилиндра, см <sup>3</sup>	51	93	150	
Давление в поршневой полости, max, МПа (кгс/см <sup>2</sup> )	63 (640)			
Давление в штоковой полости, max, МПа (кгс/см <sup>2</sup> )	32 (330)			
Размер гайки под ключ*, S, мм	30, 36, 41, 46, 55, 65	41, 46, 55, 65, 75, 85	65, 75, 85, 95, 105, 150	
Размер квадрата под головку	1" (25,4 мм)	1 1/2" (38,1 мм)	2" (50,8 мм)	
Рабочая жидкость	Масла всесезонные гидравлические: <b>ВМГЗ</b> ТУ 38.101479-86; <b>МГЕ-10А</b> ОСТ 38.01281-82			
Габаритные размеры	длина, мм	330	480	490
	ширина, мм	140	180	210
	высота, мм	60	90	100
Масса без масла, не более, кг	7,5	14	18	

\*Возможно изготовление нестандартных головок

Изделие выполнено в климатическом исполнении УХЛ категории размещения 2 по ГОСТ 15150-69.



AB28

WWW.GIDROS.RU